

大学博物館開館10周年記念

天を 見あげて

関西学院のヴォーリス建築

2024.

9.28^土 ▶ 12.14^土

開館時間: 午前9時30分～午後4時30分(入館は午後4時まで)

休館日: 日曜日(但し11月24日回は開館)、
10月28日^月、11月18日^月、11月23日^土

関西学院大学博物館(西宮上ヶ原キャンパス時計台)

(阪急今津線「甲東園」もしくは「仁川」駅より徒歩15分、または「甲東園」駅より阪急バス5分「関西学院前」下車)

〈入館無料〉

協賛: 株式会社一粒社ヴォーリス建築事務所

後援: 関西学院大学建築学部ヴォーリス研究センター、西宮市

協力: 株式会社竹中工務店



関西学院大学博物館

〒662-8501 西宮市上ヶ原一番町1-155

TEL 0798-54-6054 FAX 0798-54-6462

<https://www.kwansei.ac.jp/museum>

図面: 図書館(時計台)東立面図[部分] 1927年
株式会社一粒社ヴォーリス建築事務所所蔵

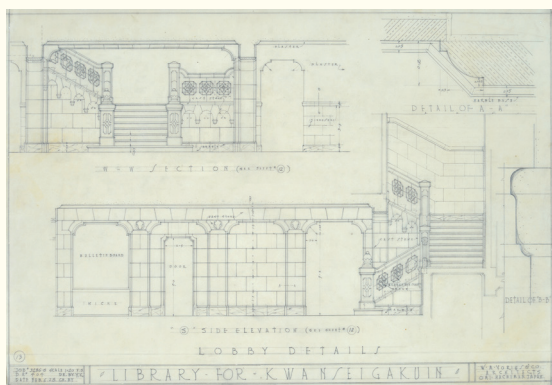




図書館(時計台)東立面図 1927年



神学部校舎東・西立面図 1927年



図書館ロビー詳細図 1928年

掲載図面(3点)
所蔵:株式会社一粒社ヴォーリス建築事務所
撮影:清水茂

■展示図面

1期(11点) 9月28日(土)~10月26日(土)	図書館東立面図 文学部校舎チャペル詳細図 他
2期(12点) 10月29日(火)~11月16日(土)	図書館西立面図 神学部校舎チャペル詳細図 他
3期(12点) 11月19日(火)~12月14日(土)	図書館構想図 図書館ロビー詳細図 他



W. M. ヴォーリス
写真:公益財団法人近江兄弟社 提供

大学博物館開館10周年記念



1929年、関西学院は創立の地である原田の森キャンパス(現在の神戸市灘区)を去り、西宮上ヶ原へやってきました。この新校地の設計を任されたのは、W. M. ヴォーリス(William Merrell Vories, 1880-1964)率いるヴォーリス建築事務所です。ヴォーリスは原田の森キャンパス時代から校舎などを手がけ、学院の発展はヴォーリス建築とともにありました。

ヴォーリスが図書館として設計した上ヶ原キャンパスの時計台には、現在大学博物館が入っています。そして2024年、ヴォーリスは没後60年、大学博物館は開館10周年を迎えます。これを記念し、本展では関西学院のヴォーリス建築をご紹介します。図面や写真、実際に使われた器物などの資料から、建築の構想と建物の詳細をお楽しみください。

キャンパスの拡充のなかで解体された建物もありますが、ヴォーリスが建築設計を通して蒔いた種は今も学院のなかに生き続けています。キリスト教の宣教師であるヴォーリスと関西学院のかかわりとともに、学院を象徴する建物群に想いを馳せる時間となりましたら幸いです。

■開催記念講演会

申込不要、聴講無料

「関西学院とヴォーリスの歩み」

講師: 山形 政昭 氏(関西学院大学国内客員教授)
田淵 結 氏(関西学院大学名誉教授、関西学院元院長)
日時: 2024年9月28日(土) 14:00~15:40
会場: 西宮上ヶ原キャンパス 社会学部101号教室
後援: 匠意学会



MAP内21番

■関連イベント

事前申込制

西宮上ヶ原キャンパス・ツアー

日時: 第1回 2024年11月7日(火) 13:20~14:00
第2回 2024年12月2日(月) 13:20~14:00
講師: 石樽 督和 氏(関西学院大学建築学部准教授)
場所: 関西学院大学西宮上ヶ原キャンパス
※集合場所は参加者にメールでお伝えいたします。
後援: 関西学院大学建築学部ヴォーリス研究センター
申込方法: イベント管理プラットフォームPeatixからお申込みください。
URL <https://kg-vories2024.peatix.com/>
※お申し込みにはPeatixアカウントの作成が必要です。

各回
先着20名様



◇休館日

日曜日・祝日

※詳しいスケジュールは、関西学院大学博物館ウェブサイトでお知らせしています。

◇開館時間

9:30 ~ 16:30 (入館は16:00まで)

◇入館無料

◇交通案内

電車 阪急電鉄「甲東園」駅または「仁川」駅下車 徒歩約15分
バス ・阪急電鉄「甲東園」駅から約5分「関西学院前」下車
・JR「西宮」駅から約20分「関西学院前」下車



博物館ウェブサイト



10th
Anniversary



関西学院大学博物館

〒662-8501 西宮市上ヶ原一番町1-155
TEL 0798-54-6054 FAX 0798-54-6462
<https://www.kwansei.ac.jp/museum>